


FICHA TÉCNICA

TRANSFORMADORES SECOS
ENCAPSULADOS LÍNEAS
ESTÁNDAR Y ECO CAT



Nivel de Aislación 17,5kV

		NORMAS						Primario: 13200V / Secundario 400V			Servicio Permanente - 1000 m.s.n.m.							
		IRAM 2276 - 2277						Conexión Triángulo/Estrella - Dyn11			Clase Térmica F							
		IEC 60076-11						Frecuencia 50Hz			Refrigeración Aire Natural							
Potencia	Categoría	Vacío			Cortocircuito			Dimensiones Generales									Envolvente	
kVA		W ₀	I ₀	Ruido	W _{CC 75°C}	W _{CC 105°C}	U _{CC}	L	Pr	Pr. 1	H	Tr	Tr. 1	Ø rueda	Peso			
		W	%	dB	W	W	%	mm									kg	Nº
100	Estándar	440	2	58	1800	2070	6	1165	680	680	1085	600	40	100	600	0		
	Eco CAT	280	1,4	48	1783	2050	6	1195	680	680	1100	600	40	100	690	0		
125	Estándar	510	1,8	58	2000	2300	6	1210	680	690	1145	600	40	100	690	0		
	Eco CAT	330	1,35	48	1991	2290	6	1225	680	690	1145	600	40	100	770	0		
160	Estándar	630	1,7	58	2400	2760	6	1240	680	700	1215	600	40	100	780	0		
	Eco CAT	400	1,3	50	2522	2900	6	1255	680	700	1215	600	40	100	860	0		
200	Estándar	720	1,6	58	2800	3220	6	1270	680	710	1235	600	40	100	880	0		
	Eco CAT	450	1,2	50	2774	3190	6	1300	680	710	1235	600	40	100	1010	0		
250	Estándar	860	1,5	58	3300	3795	6	1360	680	720	1335	600	40	100	1090	0		
	Eco CAT	520	1,15	52	3304	3800	6	1380	680	720	1320	600	40	100	1190	0		
315	Estándar	1000	1,4	60	4000	4600	6	1390	680	730	1385	600	40	100	1220	1		
	Eco CAT	620	1,1	52	3809	4380	6	1410	680	730	1375	600	40	100	1380	1		
400	Estándar	1200	1,35	60	4800	5520	6	1420	900	900	1500	800	45	130	1430	1		
	Eco CAT	750	1	54	4783	5500	6	1460	900	900	1480	800	45	130	1560	1		
500	Estándar	1400	1,3	60	5700	6555	6	1450	900	900	1570	800	45	130	1570	1		
	Eco CAT	900	0,9	55	5374	6180	6	1490	900	900	1550	800	45	130	1840	1		
630	Estándar	1650	1,2	62	6900	7935	6	1525	900	900	1630	800	45	130	1890	1		
	Eco CAT	1100	0,8	56	6609	7600	6	1555	900	900	1610	800	45	130	2020	1		
800	Estándar	2000	1,1	64	8200	9430	6	1630	900	900	1720	800	45	130	2100	2		
	Eco CAT	1300	0,8	58	6960	8000	6	1640	900	900	1700	800	45	130	2400	2		
1000	Estándar	2300	1,05	64	9600	11040	6	1705	900	900	1790	800	45	130	2400	2		
	Eco CAT	1550	0,75	60	7826	9000	6	1735	900	900	1780	800	45	130	2900	2		
1250	Estándar	2800	1	65	11600	13340	6	1780	1120	1120	1940	1000	50	160	3050	2		
	Eco CAT	1800	0,75	60	9565	11000	6	1800	1120	1120	1920	1000	50	160	3350	2		
1600	Estándar	3100	0,95	66	14000	16100	6	1840	1120	1120	2040	1000	50	160	3550	3		
	Eco CAT	2200	0,7	62	11304	13000	6	1880	1120	1120	2040	1000	50	160	3840	3		
2000	Estándar	3950	0,9	66	16700	19205	6	2020	1120	1120	2190	1000	50	160	4400	3		
	Eco CAT	2600	0,65	64	13913	16000	6	2040	1120	1120	2150	1000	50	160	4800	3		
2500	Estándar	4500	0,8	68	19000	21850	6	2065	1120	1120	2280	1000	50	160	5150	3		
	Eco CAT	3100	0,6	65	16522	19000	6	2090	1120	1120	2250	1000	50	160	5300	3		
3150	Estándar	5500	0,7	70	23000	26450	7	2230	1120	1120	2360	1000	50	160	5750	4		
	Eco CAT	3800	0,5	66	19130	22000	7	2250	1120	1120	2350	1000	50	160	6100	4		



CAT MIRON – Compañía Argentina de Transformadores


☎ (54-11) 4693-9100

🌐 catmiron.com.ar

🌐 [LinkedIn](#)

✉ info@catsa.com.ar

📺 [YouTube](#)

Nivel de Aislación 36kV																	
			NORMAS					Primario: 33000V / Secundario 400V				Servicio Permanente - 1000 m.s.n.m.					
			IRAM 2276 - 2277					Conexión Triángulo/Estrella - Dyn11				Clase Térmica F					
			IEC 60076-11					Frecuencia 50Hz				Refrigeración Aire Natural					
Potencia kVA	Categoría	Vacío			Cortocircuito			Dimensiones Generales									Envolvente
		W ₀ W	I ₀ %	Ruido dB	W _{CC 75°C} W	W _{CC 105°C} W	U _{CC} %	L	Pr	Pr. 1	H	Tr	Tr. 1	Ø rueda	Peso kg	Nº	
100	Estándar	640	3	58	2600	2990	6	1450	680	760	1380	600	40	100	900	0	
	Eco CAT	425	2,2	49	1961	2255	6	1460	680	760	1400	600	40	100	1000	0	
125	Estándar	780	2,8	58	2800	3220	6	1480	680	770	1480	600	40	100	980	0	
	Eco CAT	530	2	49	2190	2519	6	1500	680	770	1500	600	40	100	1080	0	
160	Estándar	850	2,5	58	2900	3335	6	1520	680	780	1480	600	40	100	1080	0	
	Eco CAT	610	1,8	52	2774	3190	6	1550	680	780	1500	600	40	100	1270	0	
200	Estándar	900	2,2	58	3350	3852,5	6	1560	680	790	1520	600	40	100	1300	1	
	Eco CAT	690	1,7	52	3051	3509	6	1580	680	790	1540	600	40	100	1430	1	
250	Estándar	1150	2	58	3750	4312,5	6	1600	680	800	1560	600	40	100	1450	1	
	Eco CAT	750	1,6	54	3635	4180	6	1600	680	800	1590	600	40	100	1560	1	
315	Estándar	1350	1,8	60	4000	4600	6	1650	680	820	1590	600	40	100	1600	1	
	Eco CAT	920	1,5	54	4190	4818	6	1680	680	820	1640	600	40	100	1850	1	
400	Estándar	1600	1,7	60	4750	5462,5	6	1690	900	930	1700	800	45	130	1870	1	
	Eco CAT	1050	1,35	56	5261	6050	6	1740	900	930	1760	800	45	130	2060	1	
500	Estándar	1800	1,65	60	5700	6555	6	1760	900	930	1780	800	45	130	2080	2	
	Eco CAT	1180	1,2	57	5911	6798	6	1800	900	930	1840	800	45	130	2300	2	
630	Estándar	2100	1,6	62	6900	7935	6	1800	900	980	1850	800	45	130	2350	2	
	Eco CAT	1300	1,15	59	7270	8360	6	1850	900	980	1930	800	45	130	2800	2	
800	Estándar	2600	1,45	64	8600	9890	6	1865	900	980	1950	800	45	130	2810	2	
	Eco CAT	1580	1,1	60	7652	8800	6	1940	900	980	2020	800	45	130	3100	2	
1000	Estándar	3100	1,3	64	9800	11270	6	1960	900	980	2015	800	45	130	3160	3	
	Eco CAT	1850	1	62	8609	9900	6	1975	900	980	2080	800	45	130	3700	3	
1250	Estándar	3600	1,2	65	11600	13340	6	2030	1120	1120	2140	1000	50	160	3750	3	
	Eco CAT	2200	0,95	62	10522	12100	6	2100	1120	1120	2180	1000	50	160	4250	3	
1600	Estándar	4300	1,1	66	14200	16330	6	2120	1120	1120	2270	1000	50	160	4550	3	
	Eco CAT	2550	0,9	64	12435	14300	6	2100	1120	1140	2350	1000	50	160	4960	3	
2000	Estándar	4800	1	66	16700	19205	6	2195	1120	1120	2420	1000	50	160	5200	4	
	Eco CAT	3080	0,85	64	15304	17600	6	2250	1120	1140	2480	1000	50	160	5550	4	
2500	Estándar	5350	0,9	68	20000	23000	7	2300	1120	1170	2480	1000	50	160	5700	4	
	Eco CAT	3565	0,8	66	18174	20900	7	2320	1120	1170	2520	1000	50	160	6270	4	
3150	Estándar	6200	0,8	70	22700	26105	7	2400	1120	1200	2580	1000	50	160	7000	-	
	Eco CAT	4370	0,7	67	21043	24200	7	2600	1120	1220	2700	1000	50	160	7700	-	



CAT MIRON – Compañía Argentina de Transformadores

☎ (54-11) 4693-9100

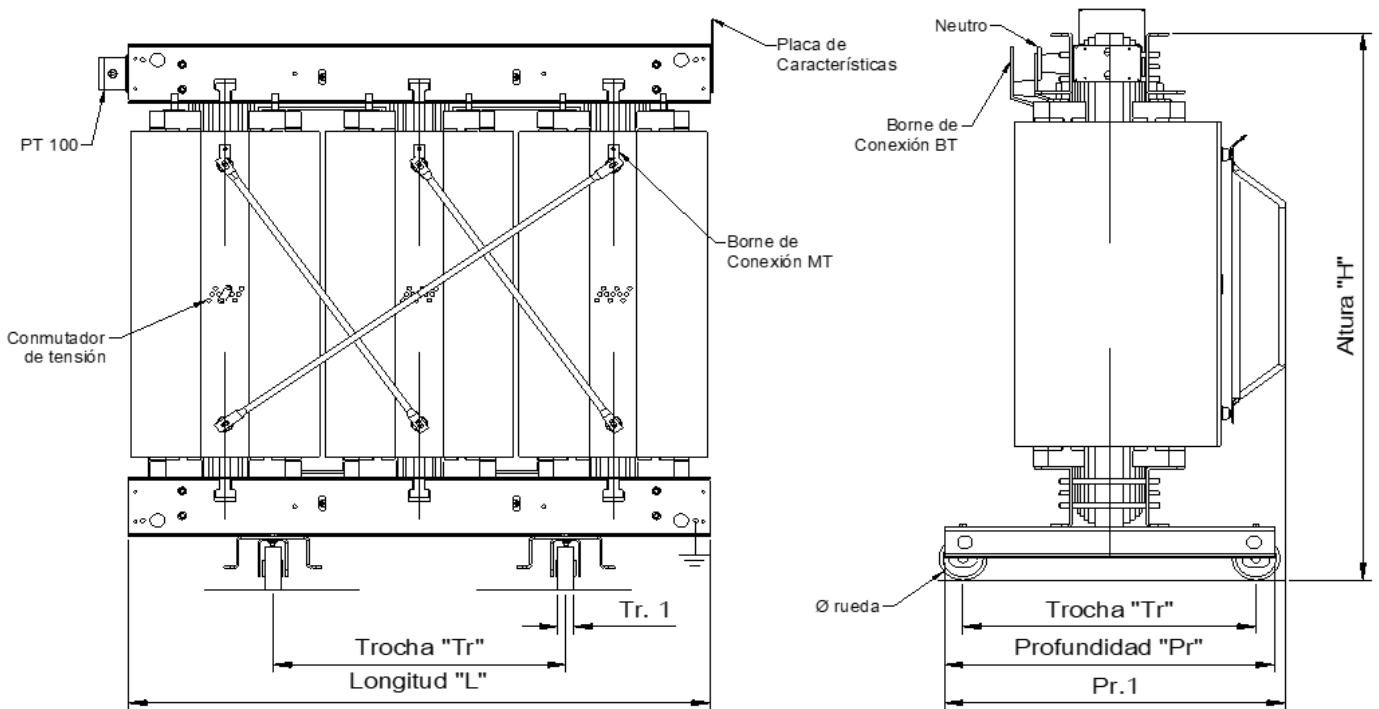
🌐 catmiron.com.ar

🌐 [LinkedIn](#)

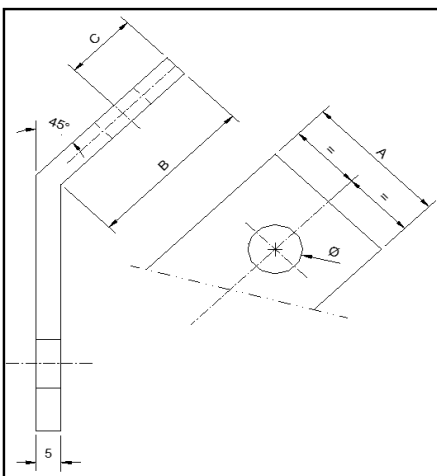
✉ info@catsa.com.ar

📺 [YouTube](#)

Dimensiones Generales



Borne de Conexión MT



Potencia kVA	A	B	C	Ø
	mm			
≤ 1250	30	55	15	11
≥ 1600	40	65	20	14



CAT MIRON – Compañía Argentina de Transformadores

☎ (54-11) 4693-9100

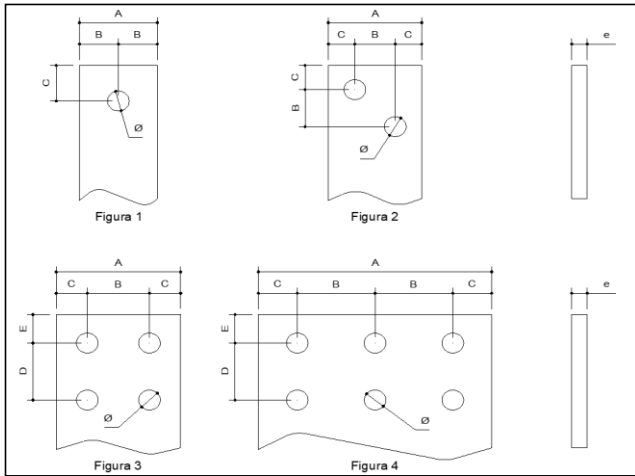
🌐 catmiron.com.ar

🌐 [LinkedIn](#)

✉ info@catsa.com.ar

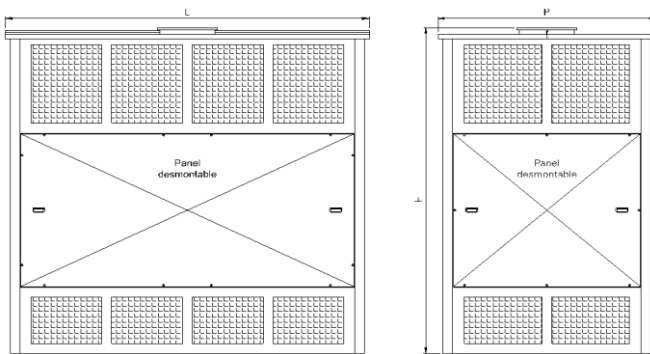
📺 [YouTube](#)

Bornes de Conexión BT

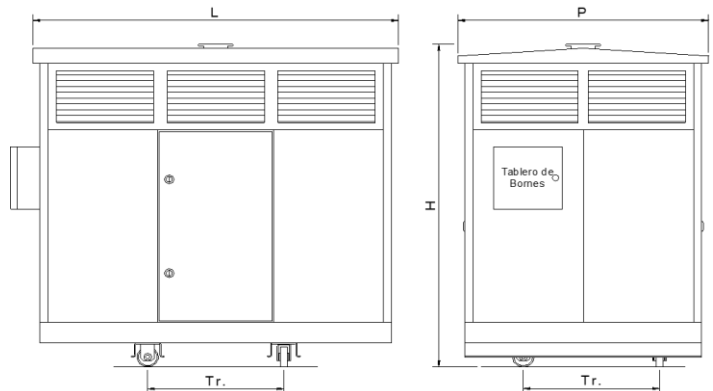


Potencia kVA	A	B	C	D	E	Ø	e	Figura
	mm							
100	25	12,5	12,5	-	-	11	5	1
125	25	12,5	12,5	-	-	11	5	1
160	30	15	15	-	-	11	5	1
200	40	20	20	-	-	14	5	1
250	40	20	20	-	-	14	5	1
315	50	25	25	-	-	14	5	1
400	60	26	17	-	-	14	6	2
500	60	26	17	-	-	14	6	2
630	80	40	20	40	20	14	6	3
800	80	40	20	40	20	14	10	3
1000	80	40	20	40	20	14	10	3
1250	100	50	25	40	20	14	10	3
1600	120	60	30	40	20	14	10	3
2000	150	50	25	40	20	14	10	4
2500	150	50	25	40	20	14	15	4
3150	180	60	30	40	20	14	15	4

Envoltentes para Interior o Intemperie - Grado de protección Según normas IEC 60529 - IRAM 2464 - NEMA 250



Envoltente de Protección IP 21 (para interior)



Envoltente de Protección IP 33 (apta intemperie)

Modelo N°	L	H	P	Tr	L 1	H 1	P 1	IP 21	IP 33
	mm				kg	kg			
0	1800	1800	1400	600	1700	1700	1300	180	420
1	2100	2100	1500	800	2000	2000	1400	240	500
2	2400	2400	1600	800	2300	2300	1500	300	600
3	2700	2700	1700	1000	2600	2600	1600	380	720
4	3000	3000	1800	1000	2900	2900	1700	450	800



CAT MIRON – Compañía Argentina de Transformadores

(54-11) 4693-9100

catmiron.com.ar

LinkedIn

info@catsa.com.ar

YouTube